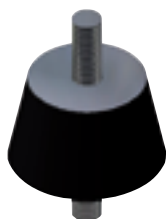
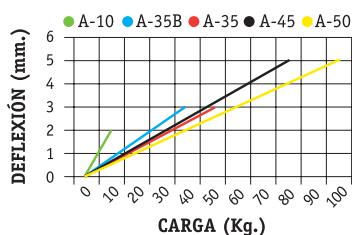


## SERIE A 10/50



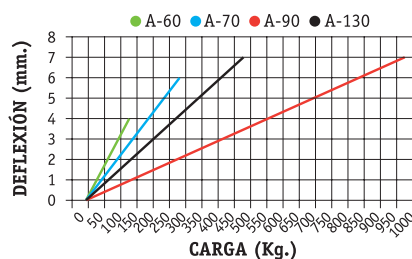
Modelo	Diametro	Altura	r
A-10	22	24	M-6x15
A-35B	30x40	24	M-8x18
A-35B	30x40	24	M-8x18
A-45	40x50	34	M-8x18
A-50	50	34	M-8x18



## SERIE A 60/130



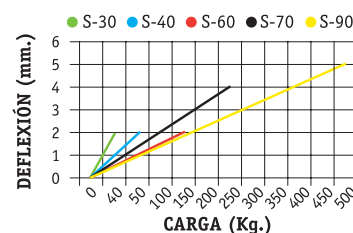
Modelo	Diametro	Altura	r
A-60	22	24	M-12
A-70	30x40	24	M-12
A-90	30x40	24	M-12
A-130	40x50	34	M-18



## SERIE S



Modelo	Diametro	Altura	r
S-40	50	24	M-8
S-60	65	24	M-12
S-70	75	24	M-12
S-90	95	34	M-12



Disponemos de modelos para cargas de hasta 5.000 Kg.

### CONSTRUCCIÓN Y APLICACIONES

La Serie A-10/A-50 esta compuesta de antivibradores de caucho natural con dos piezas metálicas y tornillos embutidos en cada extremo del amortiguador. Las piezas metálicas permiten una mayor rigidez en ambas bases del amortiguador con lo que se consigue un perfecto posicionamiento del elemento a aislar sobre el amortiguador de caucho. La embutición de las piezas metálicas en el caucho hace que la adherencia de estas al mismo sea total, siendo prácticamente imposible que por la acción de los agentes atmosféricos se produzca una separación de los mismos. Se puede aislar todo tipo de equipos desde los 4 Kgs.

#### Composición de los elementos:

- Amortiguador de caucho natural con propiedades idóneas para amortiguación de ruidos y frecuencias medias y altas. E ideadas para evitar el agrietamiento por la acción de los agentes meteorológicos.
- Piezas metálicas embutidas en el caucho que dotan de una mayor rigidez a las bases del amortiguador así como una mejor adherencia al soporte metálico y una mayor resistencia al despegue de las mismas.
- Tornillos metálicos embutidos en el amortiguador de caucho consiguiendo así una mayor resistencia al despegue.

#### Aplicaciones:

- Soportes de las condensadoras de aire acondicionado.
- Cajas de ventilación.
- Cabinas flotantes.
- Ascensores y derivados.
- Viradores.
- Motores.
- Bombas.
- Etc.

### CONSTRUCCIÓN Y APLICACIONES

La Serie A-60/A-130 esta compuesta de antivibradores de caucho natural con dos piezas de metálicas embutidas en cada extremo del amortiguador. Las piezas metálicas permiten una mayor rigidez en ambas bases del amortiguador con lo que se consigue un perfecto posicionamiento del elemento a aislar sobre el amortiguador de caucho. La embutición de las piezas metálicas en el caucho hace que la adherencia de estas al mismo sea total, siendo prácticamente imposible que por la acción de los agentes atmosféricos se produzca una separación de los mismos. Se puede aislar todo tipo de equipos desde los 100 Kgs.

#### Composición de los elementos:

- Amortiguador de caucho natural con propiedades idóneas para amortiguación de ruidos y frecuencias medias y altas. E ideadas para evitar el agrietamiento por la acción de los agentes meteorológicos.
- Piezas metálicas embutidas en el caucho que dotan de una mayor rigidez a las bases del amortiguador así como una mejor adherencia al soporte metálico y una mayor resistencia al despegue de las mismas.

#### Aplicaciones:

- Soportes de las condensadoras de aire acondicionado.
- Compresores.
- Cuadros eléctricos.
- Cabinas flotantes.
- Ascensores y derivados.
- Viradores.
- Motores.
- Bombas.
- Etc.

### CONSTRUCCIÓN Y APLICACIONES

La Serie S esta compuesta de antivibradores de caucho natural con una pieza de metálica embutida en la parte superior del amortiguador. La pieza metálica permite una mayor rigidez en la base superior del amortiguador con lo que se consigue un perfecto posicionamiento del elemento a aislar sobre el amortiguador de caucho. La embutición de la pieza metálica en el caucho hace que la adherencia de estas al mismo sea total, siendo prácticamente imposible que por la acción de los agentes atmosféricos se produzca una separación de los mismos. Se puede aislar todo tipo de equipos desde los 25 Kgs.

#### Composición de los elementos:

- Amortiguador de caucho natural con propiedades idóneas para amortiguación de ruidos y frecuencias medias y altas. E ideadas para evitar el agrietamiento por la acción de los agentes meteorológicos.
- Pieza metálica embutida en el caucho que dotan de una mayor rigidez a las bases del amortiguador así como una mejor adherencia al soporte metálico y una mayor resistencia al despegue de las mismas.
- Los espárragos de fijación y nivelación son los adecuados para una fácil colocación del amortiguador y el posterior mantenimiento de la máquina.

#### Aplicaciones:

- Bombas.
- Motores.
- Climatización.
- Compresores.
- Maquinaria de laboratorio.
- Metrología.
- Máquinas de aire acondicionado.
- Máquinas-herramienta.
- Inyectoras de plástico y caucho.
- Grupos electrógenos.
- Turbo compresores.
- Maquinaria de envase y embalaje.
- Etc.